

VZD INVEST s.r.o.
Hraničky 354/59
625 00 Brno
ID DS: 55gbjzq

VÁŠ DOPIS ZN.	ČÍSLO JEDNACÍ LCR004/002719/2023	SPISOVÁ ZNAČKA	DATUM 20.03.2023
VYŘIZUJE Pleskačová Jitka	TELEFON 956 264 115	GSM 725 673 262	FAX E-MAIL Jitka.Pleskacova@lesycr.cz

Břeclav- souhlas s využitím pozemků pro přístup - odstavná ramena D13 a D14

Vážení,

obdrželi jsme od Vás k potvrzení mapu se situačním zákresem přístupu stavební techniky v rámci stavby „Dyje, rovnovážná dynamika odtokových poměrů – napojení odstavných ramen D13 a D14“, kterou zasíláme přílohou.

Vámi vyznačený přístup je po asfaltové cestě (tzv. signálka) a dále po pozemcích KN 4028/1 – TTP a dále po KN 4035/1 – lesní pozemek v k.ú. Břeclav, ve vlastnictví České republiky, kde mají právo hospodařit Lesy České republiky, s.p. V případě lesního pozemku bude potřeba, po dobu výstavby, vyřídit dočasné odnětí z PUPFL.

Dále žádáme, aby byl investor obeznámen s tím, že po dobu prací na výše uvedené stavbě musí zhotovitel stavby uzavřít s LČR,s.p Dohodu o užívání komunikací a manipulační plochy, vyřizuje - Ing. Vít Betáš, tel. 956264103, vit.betas@lesycr.cz.

S pozdravem Lesu zdar!

[08]
Lesy České republiky, s.p.
se sídlem Přemyslova 1106/19, Nový Hradec Králové
500 08 Hradec Králové
IČ: 42196451, DIČ: CZ42196451
Lesní závod Židlochovice
Tyršova 1, 667 01 Židlochovice


Ing. Miroslav Svoboda

ředitel Lesního závodu Židlochovice

Příloha: situační zákres přístupové cesty

Lesy České republiky, s.p., se sídlem Přemyslova 1106/19, Nový Hradec Králové, Hradec Králové, PSČ 500 08

Spisová značka AXII 540 vedená u rejstříkového soudu v Hradci Králové, IČ: 42196451, DIČ: CZ42196451

Lesy České republiky, s.p., jsou držitelem osvědčení o účasti v certifikaci lesů, loga PEFC (08-21-01/0001) a certifikátu C-o-C.

Státní podnik Lesy České republiky, s.p., zachovává nulovou toleranci k jakémukoli nelegálnímu jednání, dodržuje maximální transparentnost, legalitu, etiku a uplatňuje zásady Criminal Compliance Programu (www.lesycr.cz/ccp). V případech, kdy je jednání zaměstnance v rozporu s Criminal Compliance Programem, je možné takové jednání oznámit (www.lesycr.cz/ccp).

www.lesycr.cz

**SOUHLAS K VYUŽITÍ POZEMKŮ PRO
PŘÍSTUP STAVEBNÍ TECHNIKY
RAMENO D13+D14**

M 1:1500

SOUHLAS S PŘÍSTUPEM:

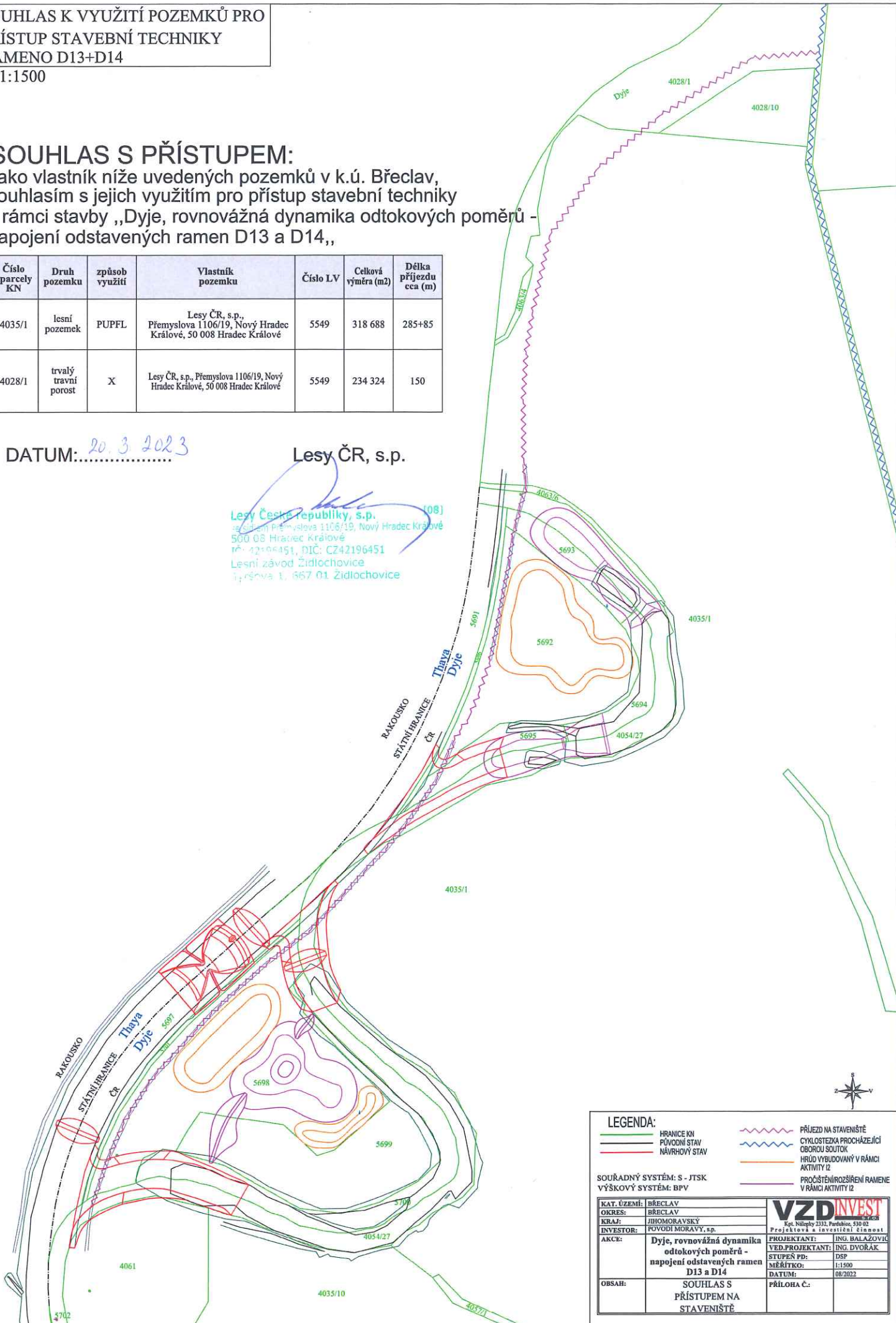
Jako vlastník níže uvedených pozemků v k.ú. Břeclav, souhlasím s jejich využitím pro přístup stavební techniky v rámci stavby „Dyje, rovnovážná dynamika odtokových poměrů - napojení odstavených ramen D13 a D14,,

Číslo parcely KN	Druh pozemku	způsob využití	Vlastník pozemku	Číslo LV	Celková výměra (m2)	Délka příjezdu cca (m)
4035/1	lesní pozemek	PUPFL	Lesy ČR, s.p., Přemyslova 1106/19, Nový Hradec Králové, 50 008 Hradec Králové	5549	318 688	285+85
4028/1	trvalý travní porost	X	Lesy ČR, s.p., Přemyslova 1106/19, Nový Hradec Králové, 50 008 Hradec Králové	5549	234 324	150

DATUM: 20. 3. 2023

Lesy ČR, s.p.

Lesy České republiky, s.p. (08)
Přemyslova 1106/19, Nový Hradec Králové
500 08 Hradec Králové
IČ: 42196451, DIČ: CZ42196451
Lesní závod Židlochovice
Přemyslova 1106/19, 50 008 Hradec Králové



LEGENDA:

- HRANICE KN
- PŮVODNÍ STAV
- NÁVRHOVÝ STAV
- PŘÍJEZD NA STAVENIŠTĚ
- CYKLOSTEZKA PROCHÁZEJÍCÍ OBOROU SOUTOK
- HRŮD VYBUDOVANÝ V RÁMCI AKTIVITY I2
- PROČISTĚNÍ ROZŠÍŘENÍ RAMENE V RÁMCI AKTIVITY I2

SOUŘADNÝ SYSTÉM: S - JTSK
VÝŠKOVÝ SYSTÉM: BPV

KAT. ÚZEMÍ:	BŘECLAV	VZDINVEST s.p. Kpt. Nálepky 2332, Pustá Bělá, 530 02 Projektová a investiční společnost	
OKRES:	BŘECLAV		
KRAJ:	JIHOVÝMORAVSKÝ		
INVESTOR:	POVODÍ MORAVY, s.p.		
AKCE:	Dyje, rovnovážná dynamika odtokových poměrů - napojení odstavených ramen D13 a D14	PROJEKTANT:	ING. BALAZOVIC
		VED.PROJEKTANT:	ING. DVOŘÁK
		STUPEŇ PD:	DSP
		MĚŘÍTKO:	1:1500
		DATUM:	08/2022
OBSAH:	SOUHLAS S PŘÍSTUPEM NA STAVENIŠTĚ	PŘÍLOHA Č.:	